



SCHEDA TECNICA

CAMICE MONOUSO Modello base T06TS

CATEGORIA DI APPARTENENZA



UNITA' DI FABBRICAZIONE

BONETTI s.a.s., Via Novara 146 - 20025 Legnano (Mi) - Italy

DESCRIZIONE DEL MODELLO

Camice in un solo pezzo con chiusura con tre punti di velcro autoadesivo, manica a giro con elastico ricoperto ai polsi, collo a camicia, una tasca e un taschino applicati. Assemblaggio cucito. Colori disponibili: bianco .

VARIANTI

T061TS	Camice con cerniera, 1 tasca e 1 taschino. Colore bianco.
T065TS	Camice con quattro bottoni automatici, 1 tasca e 1 taschino. Colore bianco.

TAGLIE

S – M – L – XL - XXL.

ELENCO ESAUSTIVO DEI REQUISITI ESSENZIALI

N.B. : I riferimenti non riportati nel presente elenco sono da ritenersi NON di competenza o NON applicabili per il modello di DPI oggetto della presente documentazione tecnica.

REQUISITI COMUNI A TUTTI I DPI

Ergonomia

Nelle condizioni prevedibili di impiego riportate nella nota informativa , il dispositivo non comporta alcuna limitazione sia dei movimenti che operativa dell'utilizzatore.

Livelli e classi di protezione

Essendo un DPI i categoria (solo per rischi minori) non sono definite o richieste particolari classi o livelli di protezione.

Assenza di rischi e altri fattori di disturbo

Per i materiali utilizzati, dalla bibliografia disponibile, non si è a conoscenza di controindicazioni che possano avere risvolti negativi sull'igiene e la salute dell'utilizzatore.
Le cuciture sono adeguatamente fermate e rastremate in modo da non creare disagi e, data la natura del prodotto, non sono presenti spigoli vivi, asperità o sporgenze che possano provocare irritazioni eccessive o ferite.

Adeguatezza alla morfologia
Dell'utilizzatore
Leggerezza e solidità

Il DPI è tale da non limitare in alcun modo i movimenti o le posizioni dell'utilizzatore.

L'adeguamento alla morfologia dell'utilizzatore viene garantito dalla forma anatomica e dalle diverse taglie disponibili.

Il peso del dispositivo è assolutamente insignificante agli effetti della portabilità dello stesso. I materiali utilizzati sono conosciuti per offrire una resistenza sufficiente nei confronti dei fattori ambientali che si possono incontrare nelle prevedibili condizioni di impiego.

Compatibilità con altri DPI

NON applicabile (comunque, il dispositivo è progettato e dimensionato per essere indossato sopra eventuali altri dispositivi quali ad es. le tute da lavoro. Pertanto non crea problemi di compatibilità semprechè venga impiegato per le funzioni per le quali è stato progettato).

REQUISITI SUPPLEMENTARI COMUNI A DIVERSE CATEGORIE

Dispositivi che avvolgono le
Parti del corpo da proteggere

I materiali impiegati hanno caratteristiche tali da assicurare una buona traspirazione e non creare problemi di eccessiva sudorazione durante l'impiego.

**SCHEDA TECNICA**CAMICE MONOUSO
Modello base T06TS

DIMENSIONI (cm)

TAGLIA	LUNGHEZZA	CIRCONFERENZA PETTO	CUCITURA MANICA/COLLO	MISURA DEL CORPO	
				CIRCONFERENZA TORACE	LUNGHEZZA
S (42/44)	88	110	80	84-82	162-170
M (46/48)	93	120	82	92-100	168-177
L (50/52)	98	130	86	100-108	174-182
XL (54/56)	103	140	92	108-116	180-188
XXL (56/58)	108	150	99	116-124	186-194

Tolleranze: +/- 3% su tutte le dimensioni

COSTRUZIONE

Camice in un solo pezzo con chiusura anteriore, maniche a giro con elastico ricoperto alle estremità, collo a camicia, tasca e taschino applicati.

Ciclo produttivo: stesura del tappeto di tessuto di base, taglio dei diversi componenti e assemblaggio per mezzo di macchine da cucire adeguate. Il taglio viene eseguito presso la Bonetti s.a.s., mentre l'assemblaggio può essere eseguito o in loco o presso laboratori esterni, nazionali o esteri, selezionati sulla base di procedure definite dalla Bonetti s.a.s.. Il prodotto viene confezionato in buste di plastica trasparenti e in cartoni da 50 pezzi cad.

IDENTIFICAZIONE DEI COMPONENTI

COMPONENTE	DESCRIZIONE	CODICE
Tessuto base	Tyvek® 1622e	T99TS
Cerniera	Lampo in nylon	CE6DIV
Velcro	Striscia di velcro autoadesivo	V20AD
Bottoni	Tipo: di metallo a pressione	AUSP9
Elastico	Tipo commerciale	ELP/3
Filato per cucire	Filo poliestere	FP50/2

CARATTERISTICHE DEI MATERIALI

PROPRIETA' FISICHE DEL TESSUTO

Proprietà	Metodo di prova	Risultato
Colore	N/A	Bianco
Peso base	EN ISO 536	41.5 g/m ²
Resistenza all'abrasione	EN 530 Metodo 2	>100 cicli
Resistenza alla trazione (MD)	EN ISO 13934-1	>60 N
Resistenza alla trazione (XD)	EN ISO 13934-1	>60 N
Resistenza allo strappo trapezoidale (MD)	EN ISO 9073-4	>10 N
Resistenza allo strappo trapezoidale (XD)	EN ISO 9073-4	>10 N
Spessore	EN ISO 534	145 µm

CERNIERA
VELCRO
BOTTONI
ELASTICO

In nylon spirale 3 cursore fisso
Striscia autoadesiva larghezza cm 2
A pressione in metallo ottonato – misura spring 9
Tipo commerciale in para alt. Mm 3, spess. Mm 0,3



SCHEDA TECNICA

CAMICE MONOUSO Modello base T06TS

FILATO PER CUCIRE

CUCITURE – Generali
- Cerniera

Filo di poliestere titolo 50/2
Con tagliacuce a sorfilo
Macchina piana ad un ago

IDENTIFICAZIONE DELLA MARCATURA

All'interno del collo viene applicata l'etichetta contenente tutti gli elementi di riconoscimento riguardane la marcatura CE.

MODALITA' DI CONTROLLO E DI PROVA

Il taglio del tessuto viene effettuato con l'ausilio di dime di riferimento predimensionate. Ad ogni operazione di taglio vengono verificate le dimensioni.

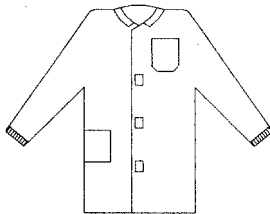
Sui capi confezionati, con sistema statistico, vengono effettuate verifiche visive e dimensionali. Altrettanto viene effettuato sul prodotto proveniente dai laboratori esterni.

I laboratori esterni operano in base a capitolati di costruzione predisposti dall'azienda.

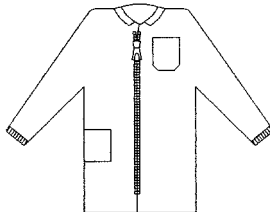
Periodicamente funzionari dell'azienda effettuano controlli presso questi laboratori per verificare il mantenimento delle caratteristiche di qualità produttiva.

Il tessuto di base viene fornito dalla DuPont, la quale garantisce la costanza della qualità.

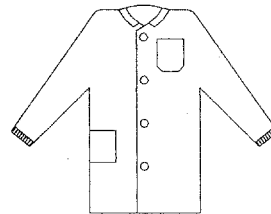
MODELLI:



T06TS



T061TS



T065TS